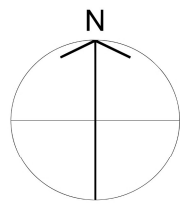
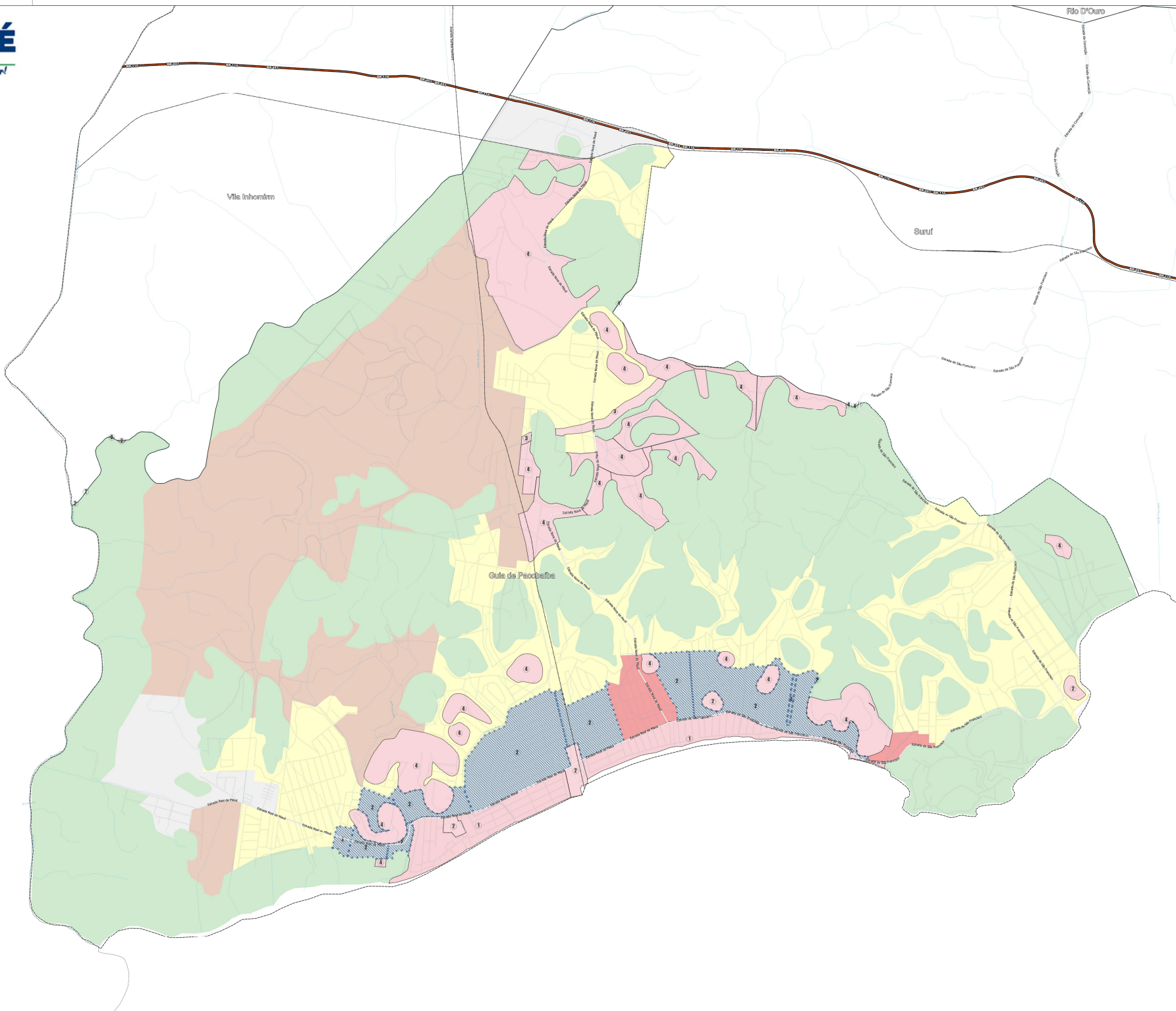


ZONEAMENTO MUNICIPAL

5º Distrito - Guia de Pacobaiba

- Rodovias Federais
- Logradouros
- Ferrovias
- Zona de Especial Interesse Ambiental
- Zona de Especial Interesse Social
- Zona de expansão urbana
- Zona de Uso Diversificado
- Zona de Uso Especial
- Zona Empresarial
- Zona Residencial 1
- Zona Residencial 2
- Zona Rural
- Zona de Uso Especial (Orla)
- Zona de Uso Especial (Turístico-Cultural)
- Zona de Uso Especial (Sanitário)
- Zona de Uso Especial (Socioambiental)

SECRETARIA MUNICIPAL DE
HABITAÇÃO
E URBANISMO



0,5 0 0,5 1 km



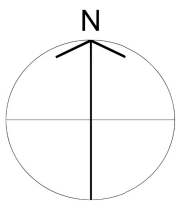
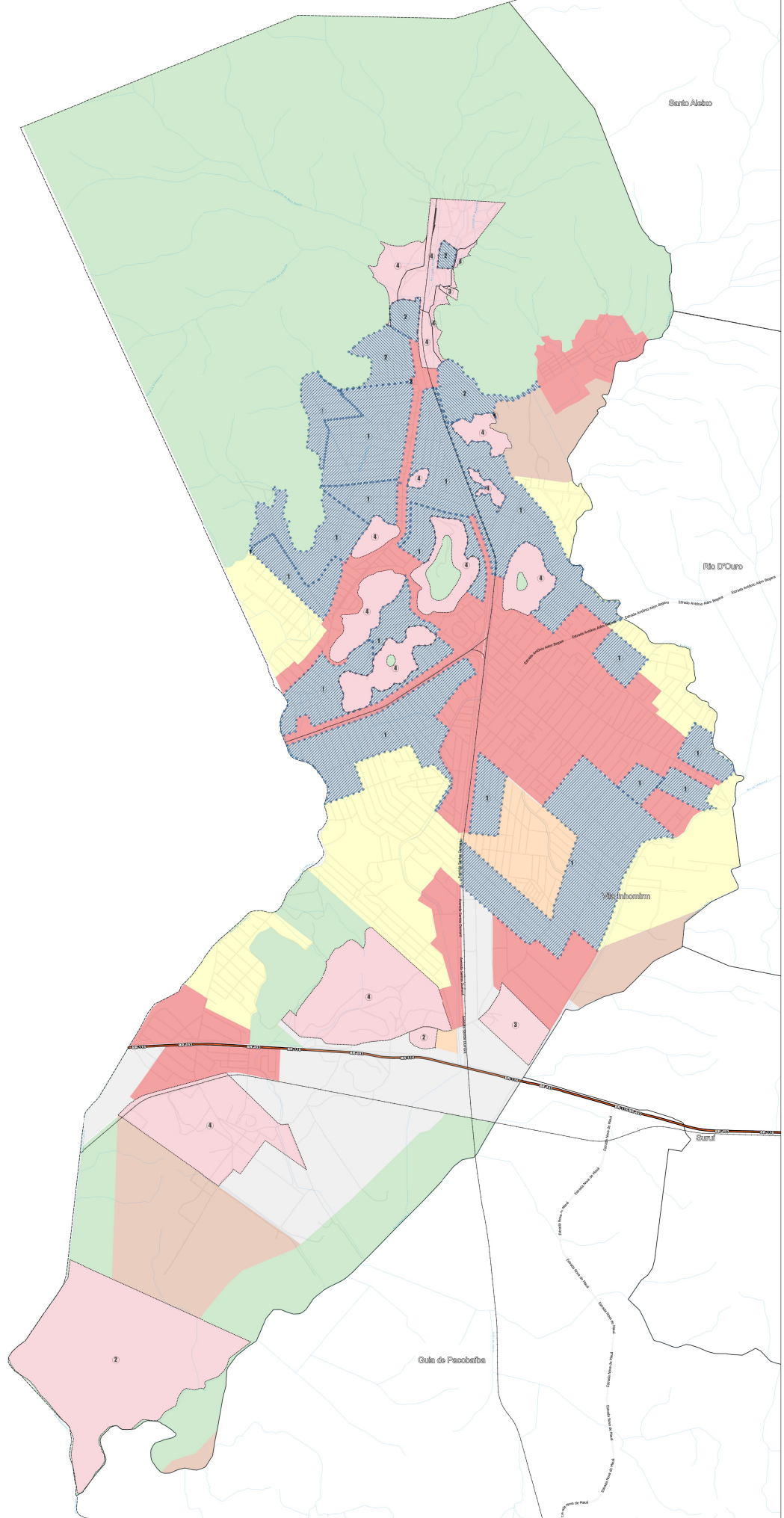
MAGÉ
PREFEITURA
Governando com Amor!

ZONEAMENTO MUNICIPAL

6º Distrito - Vila Inhomirim

- Rodovias Federais
- Logradouros
- Ferrovias
- Zona de Especial Interesse Ambiental
- Zona de Especial Interesse Social
- Zona de expansão urbana
- Zona de Uso Diversificado
- Zona de Uso Especial
- Zona Empresarial
- Zona Residencial 1
- Zona Residencial 2
- Zona Rural
- 1 Zona de Uso Especial (Orla)
- 2 Zona de Uso Especial (Turístico-Cultural)
- 3 Zona de Uso Especial (Sanitário)
- 4 Zona de Uso Especial (Socioambiental)

SECRETARIA MUNICIPAL DE
HABITAÇÃO
E URBANISMO

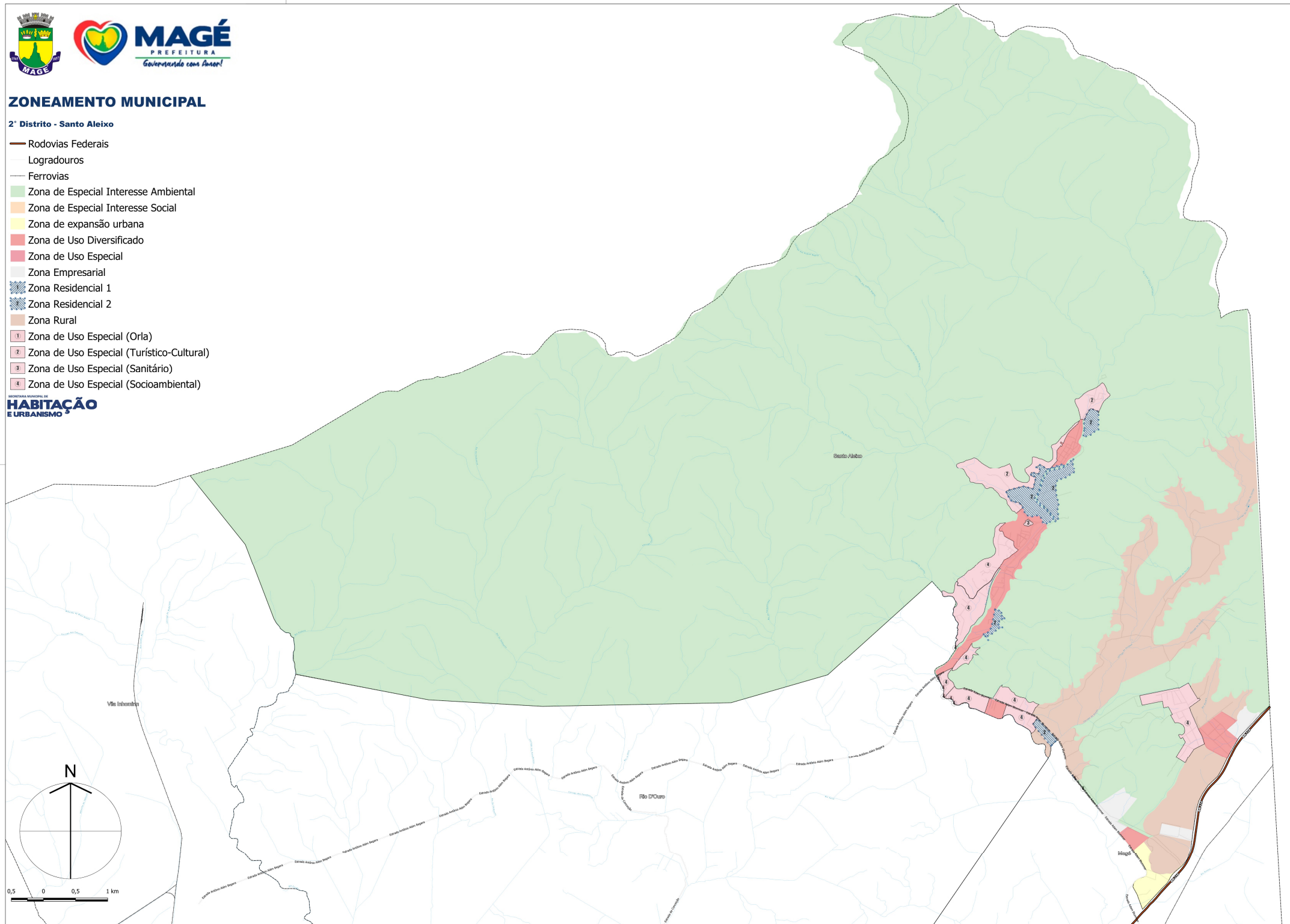


ZONEAMENTO MUNICIPAL

2º Distrito - Santo Aleixo

- Rodovias Federais
- Logradouros
- Ferrovias
- Zona de Especial Interesse Ambiental
- Zona de Especial Interesse Social
- Zona de expansão urbana
- Zona de Uso Diversificado
- Zona de Uso Especial
- Zona Empresarial
- Zona Residencial 1
- Zona Residencial 2
- Zona Rural
- 1 Zona de Uso Especial (Orla)
- 2 Zona de Uso Especial (Turístico-Cultural)
- 3 Zona de Uso Especial (Sanitário)
- 4 Zona de Uso Especial (Socioambiental)

SECRETARIA MUNICIPAL DE
HABITAÇÃO
E URBANISMO



Vila Inhomim

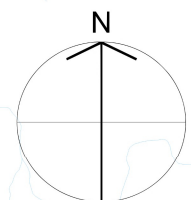
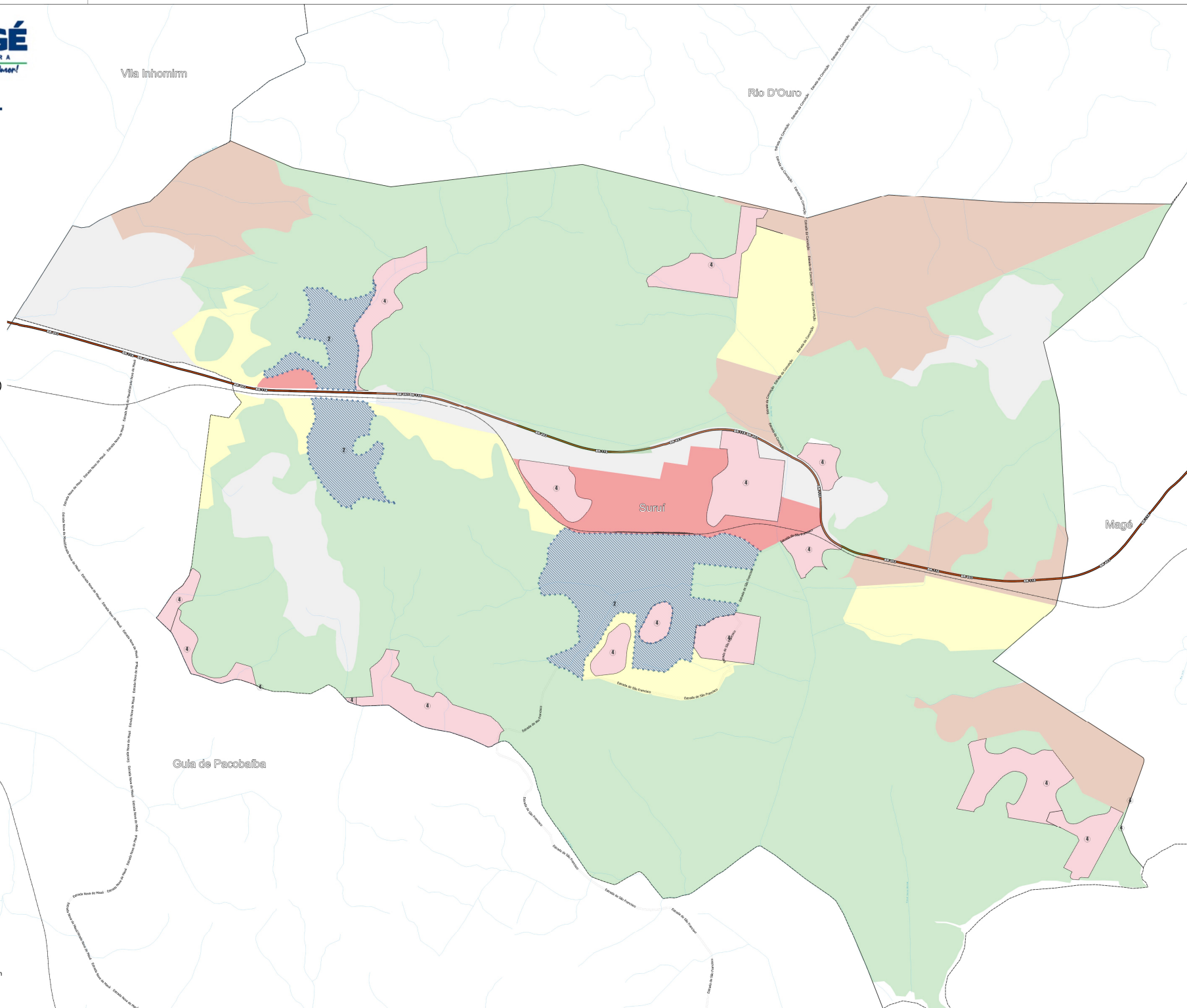
Rio D'Ouro

ZONEAMENTO MUNICIPAL

4º Distrito - Suruí

- Rodovias Federais
- Logradouros
- Ferrovias
- Zona de Especial Interesse Ambiental
- Zona de Especial Interesse Social
- Zona de expansão urbana
- Zona de Uso Diversificado
- Zona de Uso Especial
- Zona Empresarial
- Zona Residencial 1
- Zona Residencial 2
- Zona Rural
- 1 Zona de Uso Especial (Orla)
- 2 Zona de Uso Especial (Turístico-Cultural)
- 3 Zona de Uso Especial (Sanitário)
- 4 Zona de Uso Especial (Socioambiental)

SECRETARIA MUNICIPAL DE
**HABITAÇÃO
E URBANISMO**



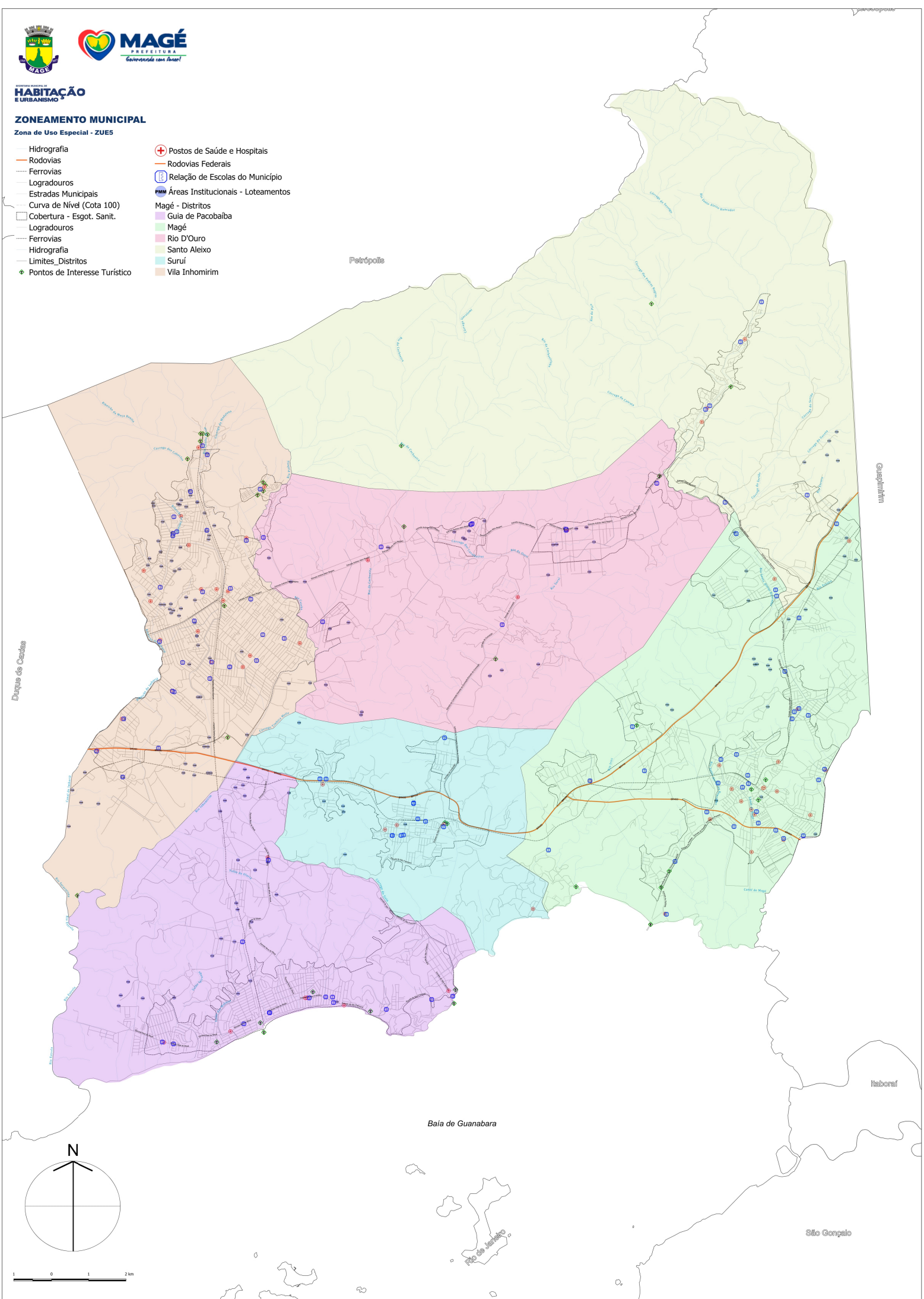
0,5 0 0,5 1 km

HABITAÇÃO E URBANISMO

ZONEAMENTO MUNICIPAL

Zona de Uso Especial - ZUE5

- Hidrografia
- Rodovias
- Ferrovias
- Logradouros
- Estradas Municipais
- Curva de Nível (Cota 100)
- Cobertura - Esgot. Sanit.
- Logradouros
- Ferrovias
- Hidrografia
- Limites_Distritos
- ◆ Pontos de Interesse Turístico
- ⊕ Postos de Saúde e Hospitais
- Rodovias Federais
- Ⓛ Relação de Escolas do Município
- PMU Áreas Institucionais - Loteamentos
- Magé - Distritos
- Guia de Pacobaíba
- Magé
- Rio D'Ouro
- Santo Aleixo
- Suruí
- Vila Inhomirim





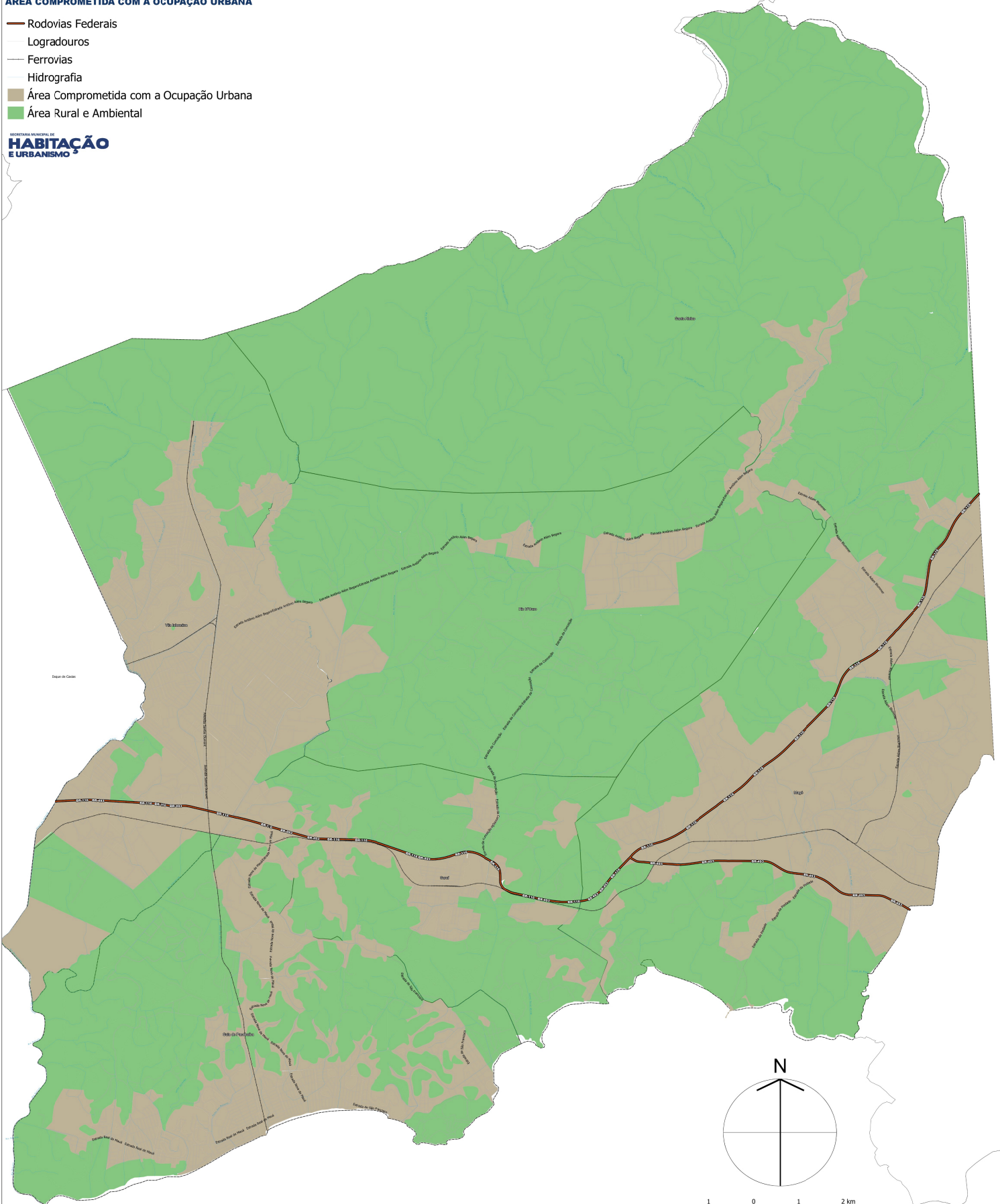
MAGÉ
PREFEITURA
Governando com Amor!

ZONEAMENTO MUNICIPAL

ÁREA COMPROMETIDA COM A OCUPAÇÃO URBANA

- Rodovias Federais
- Logradouros
- Ferrovias
- Hidrografia
- Área Comprometida com a Ocupação Urbana
- Área Rural e Ambiental

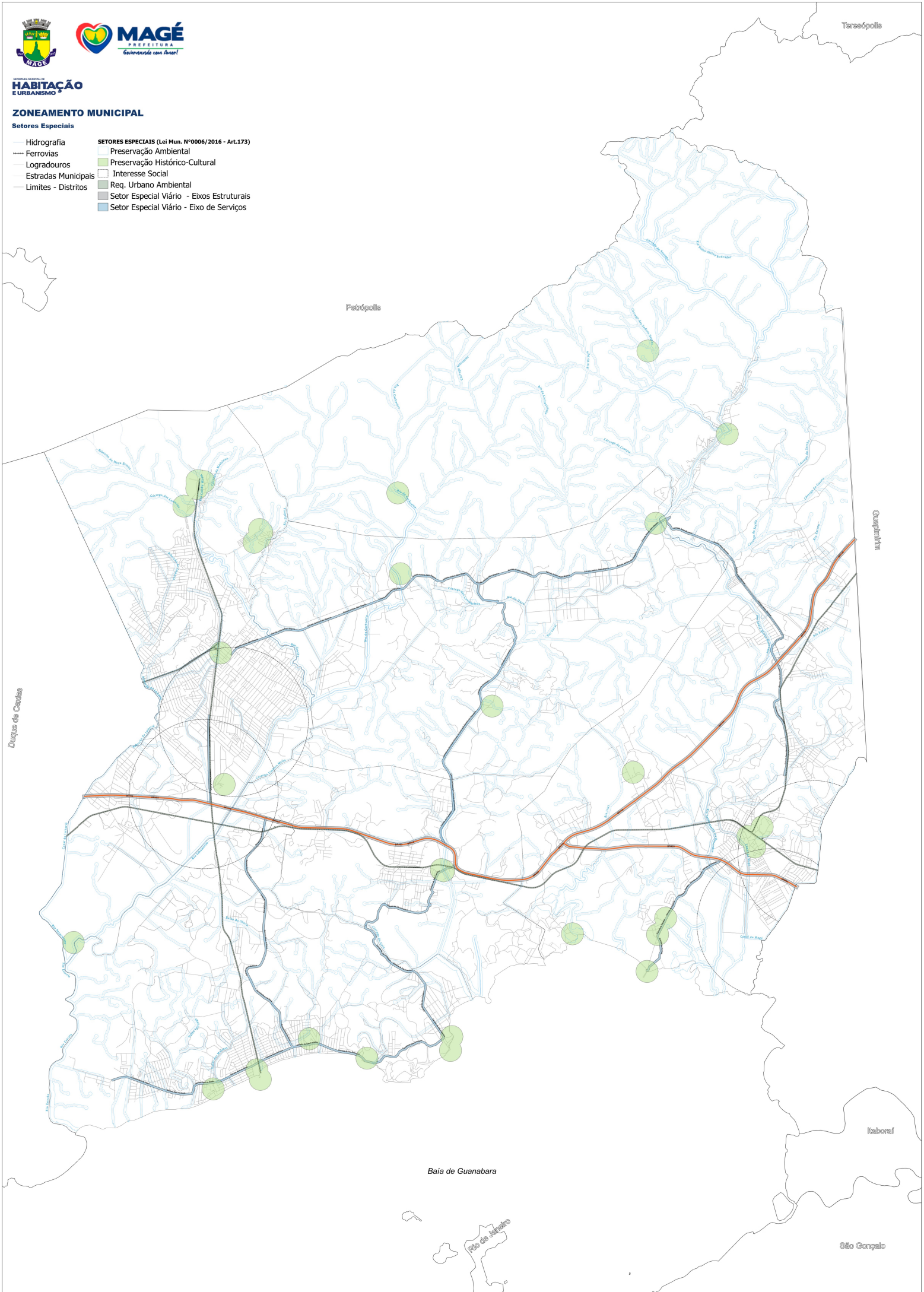
SECRETARIA MUNICIPAL DE
**HABITAÇÃO
E URBANISMO**



Baía de Guanabara

ZONEAMENTO MUNICIPAL

- Setores Especiais**
- Hidrografia
 - Ferrovias
 - Logradouros
 - Estradas Municipais
 - Limites - Distritos
- SETORES ESPECIAIS (Lei Mun. N°0006/2016 - Art.173)**
- Preservação Ambiental
 - Preservação Histórico-Cultural
 - Interesse Social
 - Req. Urbano Ambiental
 - Setor Especial Viário - Eixos Estruturais
 - Setor Especial Viário - Eixo de Serviços



Duque de Caxias

Petrópolis

Teresópolis

Guapimirim

Itaboraí

São Gonçalo

Baía de Guanabara

Ilho de Itaboraí

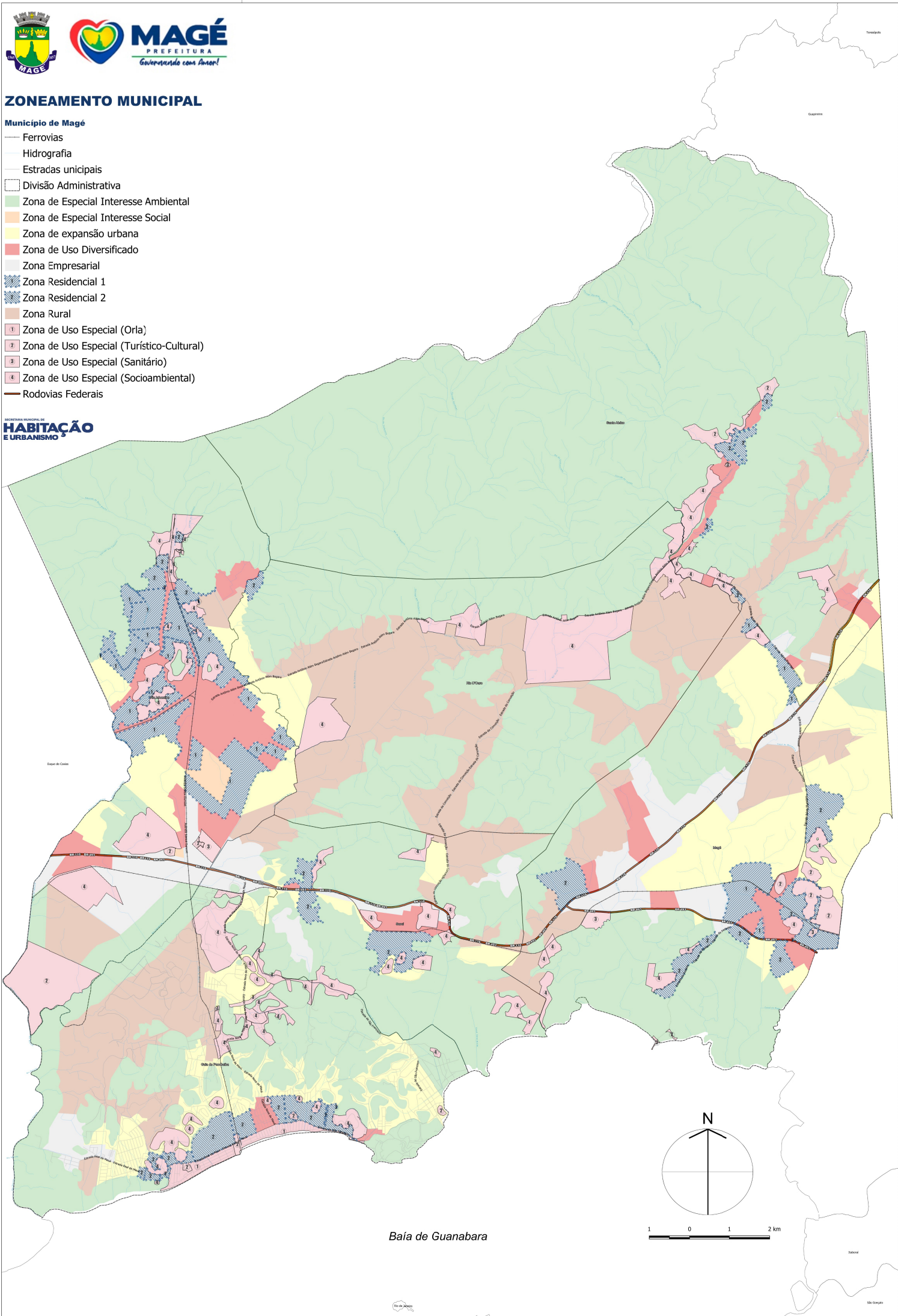


ZONEAMENTO MUNICIPAL

Município de Magé

- Ferrovias
- Hidrografia
- Estradas unicipais
- Divisão Administrativa
- Zona de Especial Interesse Ambiental
- Zona de Especial Interesse Social
- Zona de expansão urbana
- Zona de Uso Diversificado
- Zona Empresarial
- Zona Residencial 1
- Zona Residencial 2
- Zona Rural
- 1 Zona de Uso Especial (Orla)
- 2 Zona de Uso Especial (Turístico-Cultural)
- 3 Zona de Uso Especial (Sanitário)
- 4 Zona de Uso Especial (Socioambiental)
- Rodovias Federais

SECRETARIA MUNICIPAL DE
**HABITAÇÃO
E URBANISMO**



Baía de Guanabara

1 0 1 2 km



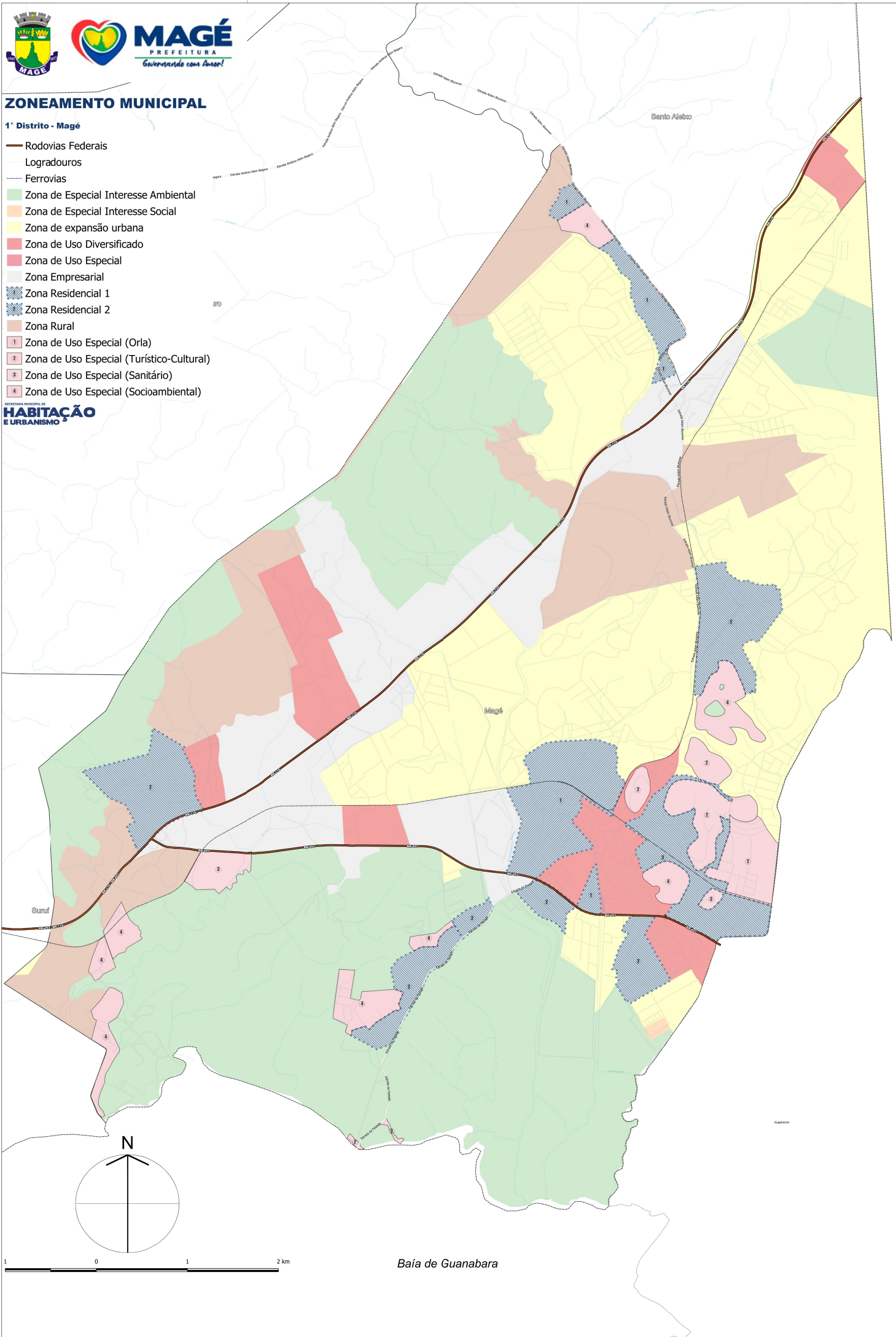
MAGÉ
PREFEITURA
Governando com Amor!

ZONEAMENTO MUNICIPAL

1º Distrito - Magé

- Rodovias Federais
- Logradouros
- Ferrovias
- Zona de Especial Interesse Ambiental
- Zona de Especial Interesse Social
- Zona de expansão urbana
- Zona de Uso Diversificado
- Zona de Uso Especial
- Zona Empresarial
- Zona Residencial 1
- Zona Residencial 2
- Zona Rural
- 1 Zona de Uso Especial (Orla)
- 2 Zona de Uso Especial (Turístico-Cultural)
- 3 Zona de Uso Especial (Sanitário)
- 4 Zona de Uso Especial (Socioambiental)





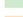










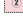
SECRETARIA MUNICIPAL DE
HABITAÇÃO
URBANISMO





ZONEAMENTO MUNICIPAL

3º Distrito - Rio D'Ouro

-  Rodovias Federais
-  Logradouros
-  Ferrovias
-  Zona de Especial Interesse Ambiental
-  Zona de Especial Interesse Social
-  Zona de expansão urbana
-  Zona de Uso Diversificado
-  Zona de Uso Especial
-  Zona Empresarial
-  Zona Residencial 1
-  Zona Residencial 2
-  Zona Rural
-  1 Zona de Uso Especial (Orla)
-  2 Zona de Uso Especial (Turístico-Cultural)
-  3 Zona de Uso Especial (Sanitário)
-  4 Zona de Uso Especial (Socioambiental)

SECRETARIA MUNICIPAL DE
HABITAÇÃO
E URBANISMO

